

安徽商之都合肥中心广场分公司

(2021 版)

突  
发  
事  
件  
应  
急  
预  
案

# 目 录

1、方 针.....	1
2、目 的.....	1
3、依 据.....	1
4、范 围.....	1
5、日常预防.....	1
6、突发事件.....	2
7、事件类别.....	6
8、启动运作图.....	8
9、防范流程图.....	9
10、过程示意图.....	10
11、报警路径图.....	11
12、附 件.....	12

# 安徽商之都合肥中心广场分公司 突发事件应急预案

## 1. 方针

安全第一，预防为主。

## 2. 目的

消除一切不安全因素，防止事故发生；控制事态发展，减少损失；保障商场员工、顾客生命财产的安全。

## 3. 依据

本预案依据国家《安全生产法》、《消防法》和公安部 61 号令等有关条款，同时结合本企业实际情况针对可能发生突发事件的类型、性质、危害及其产生后果影响程度的预测而制定的符合本企业特点切实可行的应急措施。

## 4. 范围

本预案适用于安徽商之都合肥中心广场分公司（含红府超市、国生电器店中店）

## 5. 日常预防

### 5.1 重要部位守勤

5.1.1 所有对外出口由商场保卫队员负责来回巡查守勤，严密注意来往行人动向，树立形象为顾客排忧解难，对从商场内运走物品一律凭《出门证》放行；若商场内发生突发事件，接到命令后则立即将各大门封住，切断不法分子的退路。

5.1.2 财务管理部、团购收款室（均设有报警器或监控探头）由保卫队员负责巡逻守勤，密切注意来往人员动向，配合银行等做好现金钱款的运护，防止意外事件发生。当发生突发事件时，部门工作人员可随时启动报警器，监控室则立即用对讲机发出报警信号，接到报警信号后商场保卫队员应迅速向事发地点集结，门卫保卫队员立即守住对外出口，并及时拨打 110。

### 5.2 日常巡视巡查

5.2.1 商场由保卫队当班人员按公安部 61 号令要求对商场营业期间平均每 2 小时一次全面安全、消防巡视巡查，并留下记录，及时消除火灾隐患及各种不安全因素，防止意外事件发生。

5.2.2 公司安全消防监控室负责各卖场日常监控录像工作，跟踪可疑人员、搜索客观证据，发现问题随时与商场保卫队联系，做好突发事件的技术配合。

5.2.3 保卫队带班班长带领公司夜间小分队负责商场夜间安全巡视巡查（每夜 4 次）；同时保卫队班长负责组织落实商场外围安全巡视巡查。

## 6. 突发事件

### 6.1 应急指挥中心

6.1.1 应急指挥中心主要负责公司重大突发事件的应急处理，协同公安、消防、医疗、卫生等有关部门传达实施正确有效的应急指令，应对、解决公司范围内任何突发事件。

6.1.2 应急指挥中心应始终保持联络通畅，若公司范围内发生突发事件，应急指挥中心各成员应立即放下手头工作，迅速赶到 A 座五楼会议室（暂定为应急指挥室），组织、布署、落实并监督实施各项应急方案的完成。

6.1.3 应急指挥中心应定期召开安全形势分析碰头会，做好安全、消防宣传工作，确定安全、消防广播词，督促落实公司安全、消防疏散演练计划的完成，并对每次应急疏散演练及各种突发事件应急处理的全过程进行必要的分析、评价和改进。

6.1.4 应急指挥中心主要由公司领导及各部门负责人组成，并设主任一名、副主任若干名，人员如有变动自然替补。

主任：陈功

副主任：周革文、程晓曦、程纲、孙剑鸣、施银萍、王辉（国生）、尹琴（红府）

6.2 应急救援组

6.2.1 应急指挥中心所属应急救援组主要负责公司人、财、物的安全，协助公安机关等部门封锁事发现场，排除隐患，救治灭灾，搜索罪犯，恢复秩序。

6.2.2 应急救援组应始终保持联络通畅，若公司范围内发生突发事件，即能“召之即来，来之能战，战之能胜”。及时、准确、高效地完成领导下达的各项应急任务。

6.2.3 应急救援组应进行必要的灭火、防爆、安全逃生等常识的培训，熟练掌握必要的应急处置技能。

6.2.4 应急救援组设组长一名，副组长一名，组员若干，人员如有变动自然替补。

组长：陈建明

副组长：朱先武

组员：任宗武、、张晔、何靖、姚敏、谢广元及物业工程部、财务管理部、客户营销部所有员工

6.3 联络接待组

6.3.1 应急指挥中心所属的联络接待组主要负责公安、消防、卫生等部门的联络，及时传达和反馈各方面的信息和意见，做好领导及外援人员的联络接待工作。

6.3.2 联络接待组应始终保持联络通畅，若公司范围内发生突发事件，应能迅速布置好应急指挥室，引导外援车辆进入，做好指挥室的后勤接待衔接工作，并向领导汇报情况。

6.3.3 联络接待组应进行必要的安全、消防、接待常识的培训，熟悉辖区内公安、消防、卫生救护及公司领导的联系电话号码。

6.3.4 联络接待组设组长一名，副组长一名，组员若干，人员如有变动自然替补。

组长：胡璞

副组长：陈虹

组员：李元元、王建军、尚广寒及综合管理部所有员工。

6.4 卫生救护组

6.4.1 应急指挥中心所属的卫生救护组主要负责协同卫生救护部门，搞好受伤人员救护、安顿工作。

6.4.2 卫生救护组应始终保持联络通畅，若公司范围内发生突发事件，卫生救护组应迅速引导，医护人员及时准确地赶到事发地点，

抢救、搬运、护理伤员。

6.4.3 卫生救护组应进行必要的卫生、保健、急救常识的培训，熟练掌握必要的前期救治方法；

6.4.4 卫生救护组设组长一名，副组长一名，组员若干（客户营销部所属客服中心成员担任），人员如有变动自然替补。

组 长：刘 翠

副组长：沙英

组员：胡玉萍、李娜、郭春艳、孙牧玲及客服中心工作人员和公司各层指定卫生救护员

6.5 引导疏散组

6.5.1 应急指挥部所属的引导疏散组主要负责引导顾客、员工安全疏散，撤离危险场所。

6.5.2 引导疏散组应始终保持联络通畅。若商场范围内发生突发事件，引导疏散组应迅速赶到现场，有组织、有秩序地引导（或协助公安机关引导）顾客、员工安全疏散，并保持疏散有序进行，防止不法分子破坏，确保员工、顾客疏散安全。

6.5.3 引导疏散组应进行必要的疏散、逃生、急救常识的培训，熟悉公司内各安全通道走向、发生突发事件时能选择最佳逃生路线。

6.5.4 引导疏散组设组长一名，副组长三名，组员若干，人员如有变动自然替补。

组 长：刘彩雯

副组长：许明钢、王辉(国生)、尹琴(红府)

组员：刘训珍、葛基群、闫玉梅、宣艳、徐玲和公司所属各卖场片区和国生电器、红府超市中心广场店各引导疏散哨人员。

7. 事件类别

7.1 一般事件

7.1.1 公司内发现非爆炸物的一般不明物。

7.1.2 公司内发生局部火情火险并很快能得以控制的。

7.1.3 公司内发生偷盗事件（价值在 5000 元以下）或顾客物品被抢且无人员伤亡的。

7.1.4 公司内发生突然停电（停水）且 3 小时内能恢复或发生设备故障且无人员伤亡的。

7.1.5 公司内发生个别纠纷或因某种原因（如购物赠报等）造成局部秩序混乱的。

7.1.6 计算机黑客、病毒攻击、数据丢失而造成一般性（可恢复）损失的。

7.1.7 一般性自然灾害（如：一般流行病、禽流感、洪涝等）。

7.2 重大事件

7.2.1 公司接到匿名恐吓敲诈电话、信件、传真等或发现可能为爆炸不明物的。

7.2.2 公司内发生区域性火情火险难以控制或很快发生火灾的。

7.2.3 公司内发生偷盗事件（价值在 5000 元以上）或商场内物品被抢并造成人员伤亡的。

7.2.4 公司内发生突然停电（停水）3 小时内不能恢复或设备发生重大事故并造成人员伤亡的。

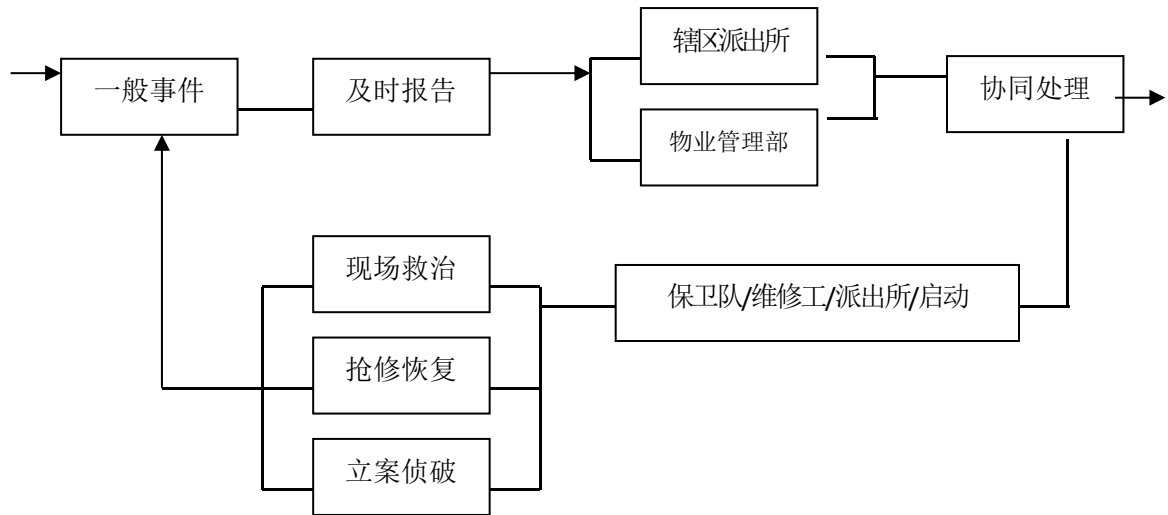
7.2.5 公司内发生团体纠纷（如堵门事件等）或因某种原因发生暴力冲突并造成人员伤亡的。

7. 2.6 计算机黑客、病毒攻击、数据丢失而造成严重性（不可恢复）损失的

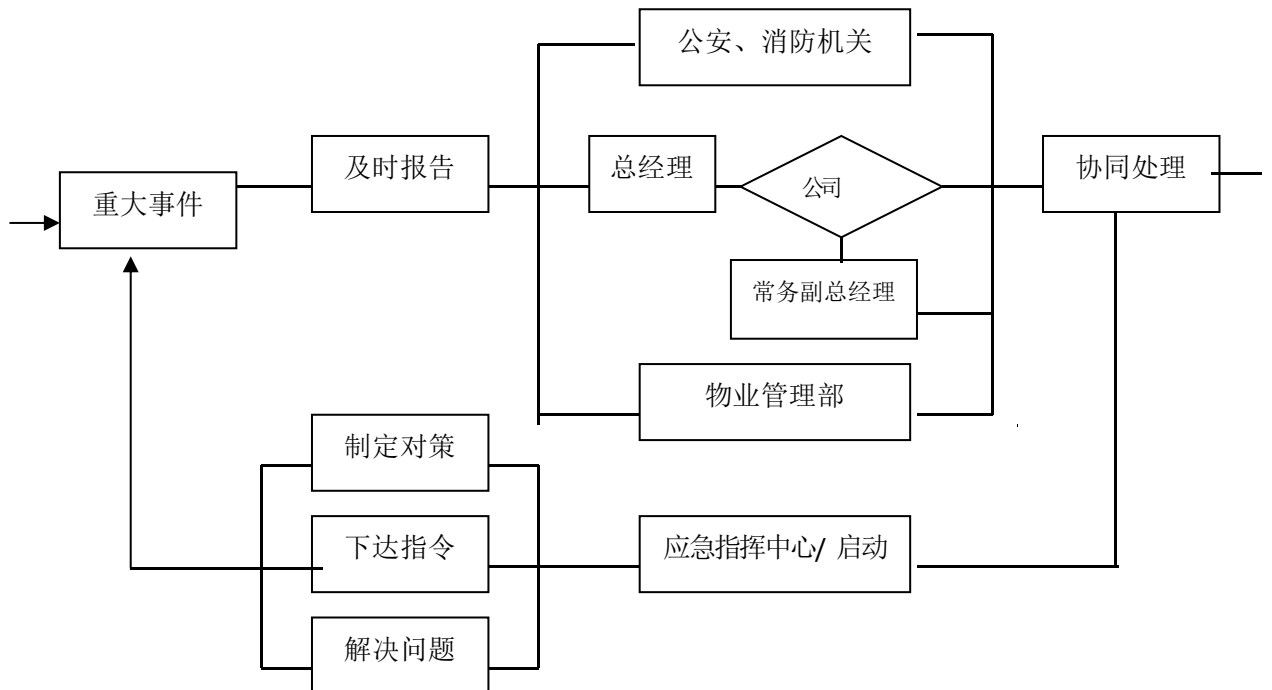
7. 2.7 特殊性自然灾害（如：地震、非典、霍乱等）。

## 8. 启动运作图

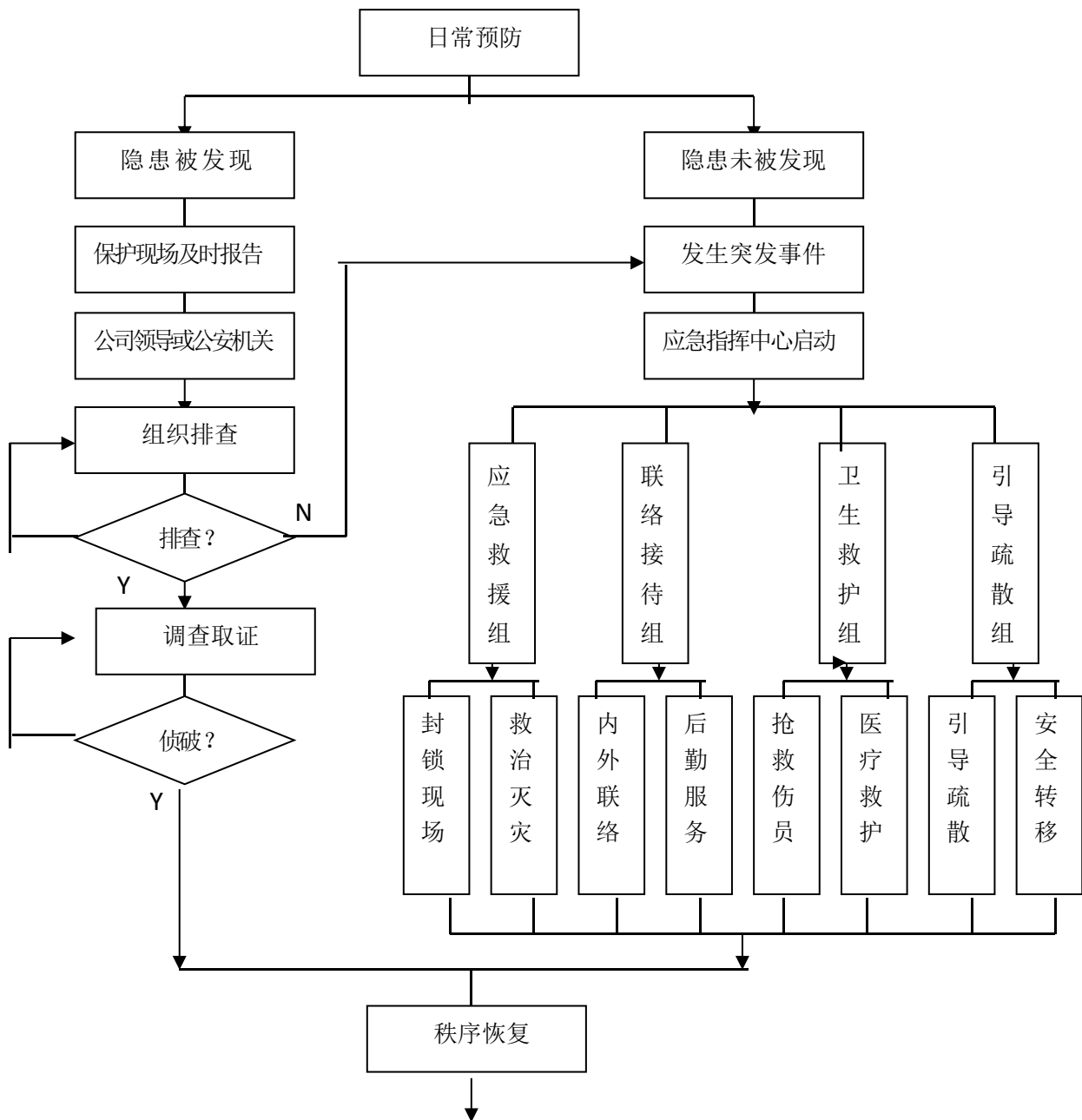
### 8. 1 一般事件



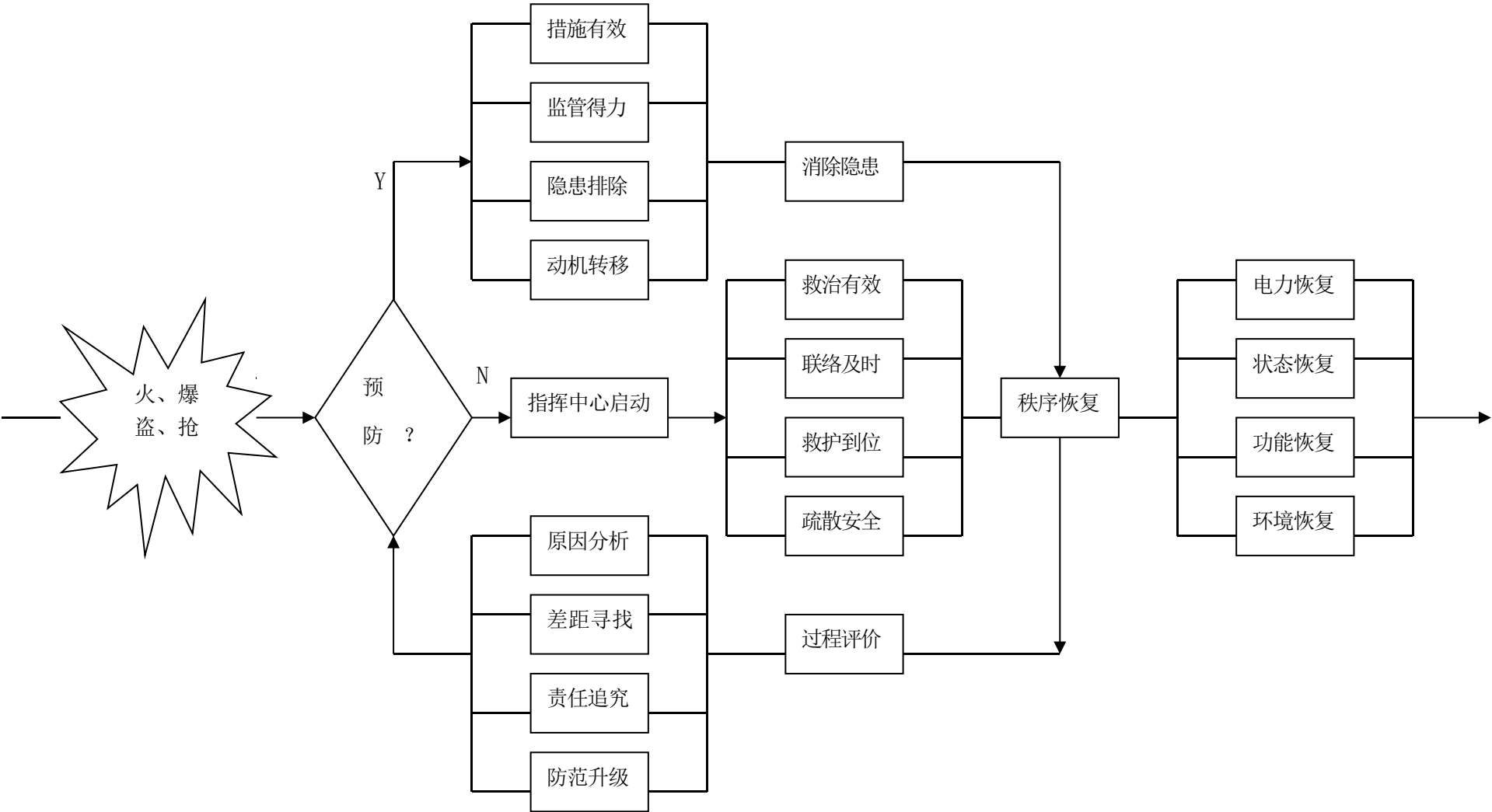
### 8. 2 重大事件



## 9、防范流程图



10、过程示意图





11、报警路径图

